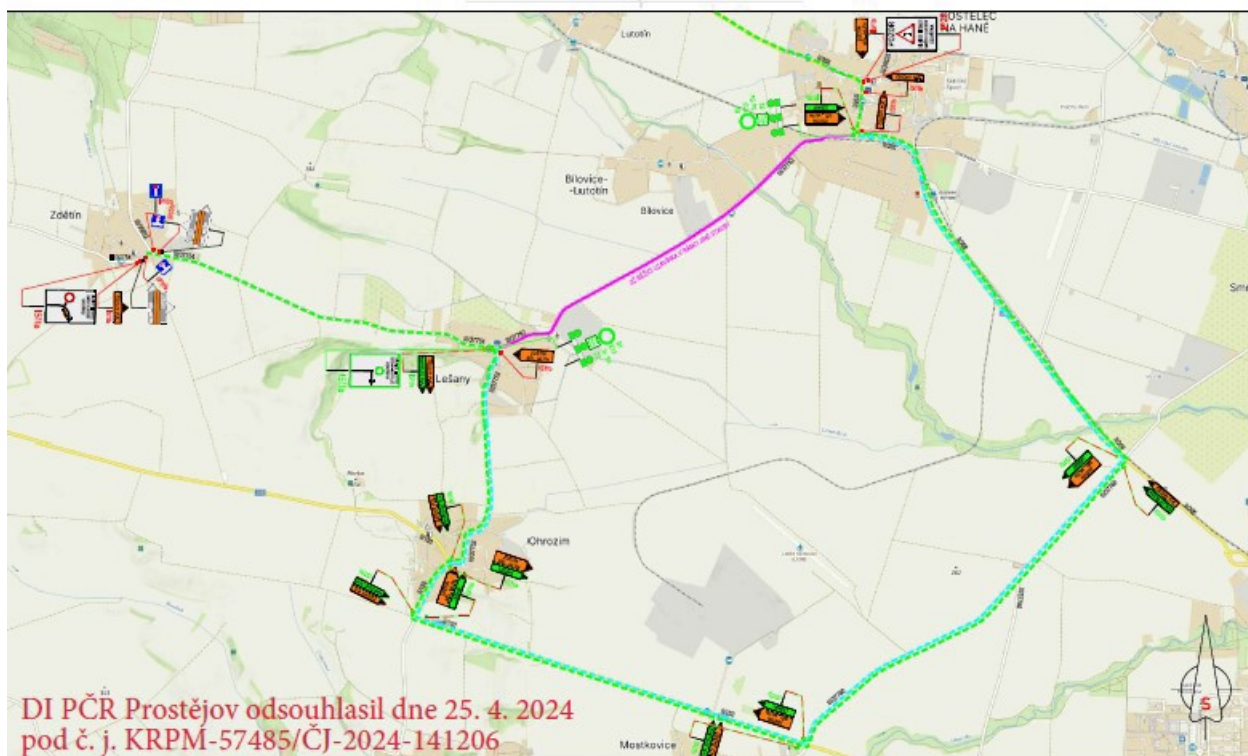
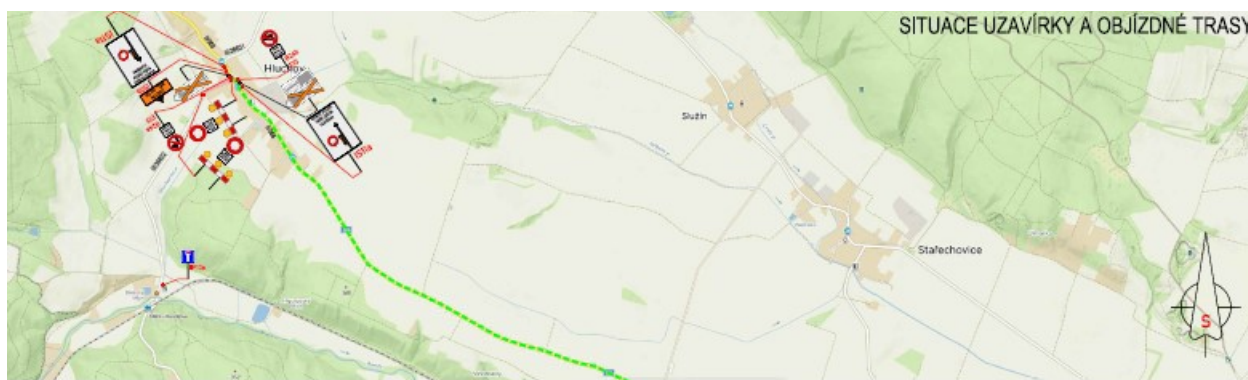
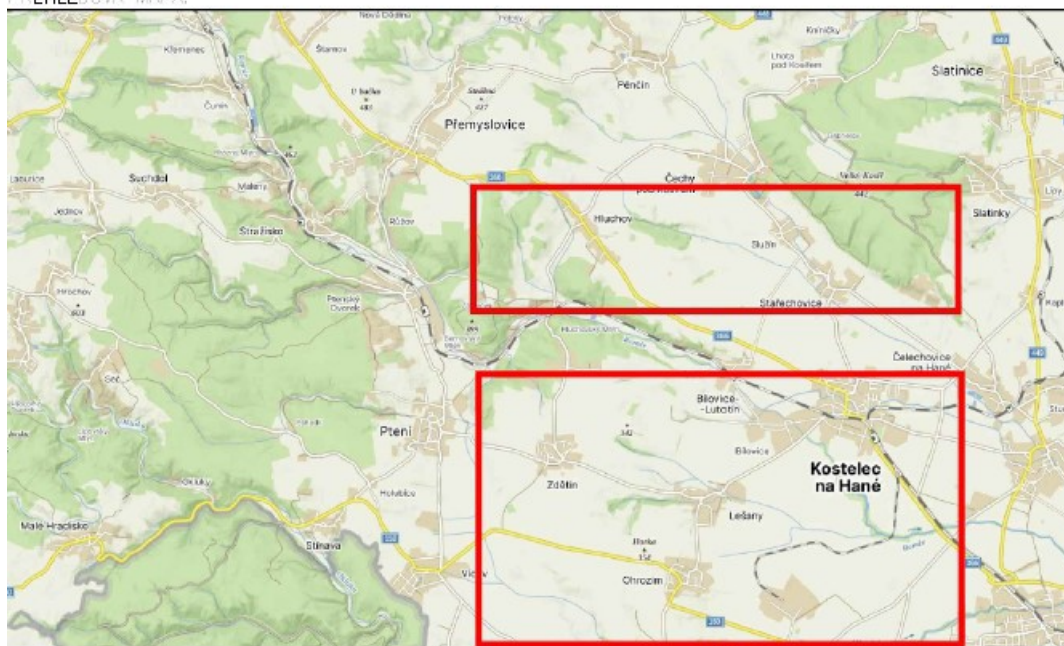
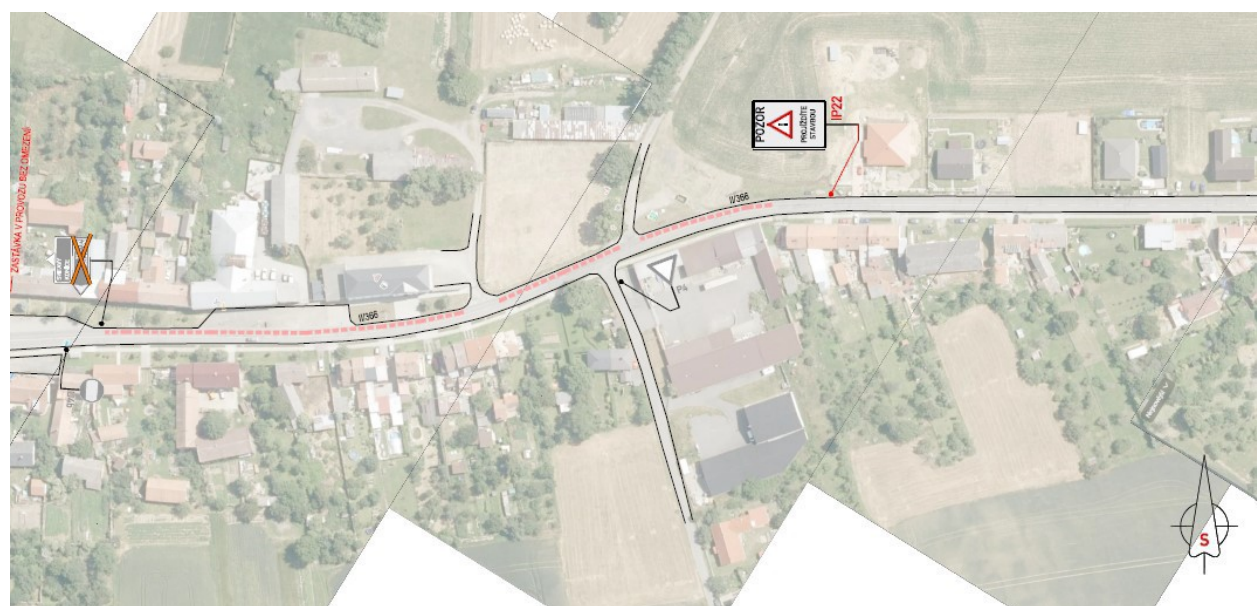
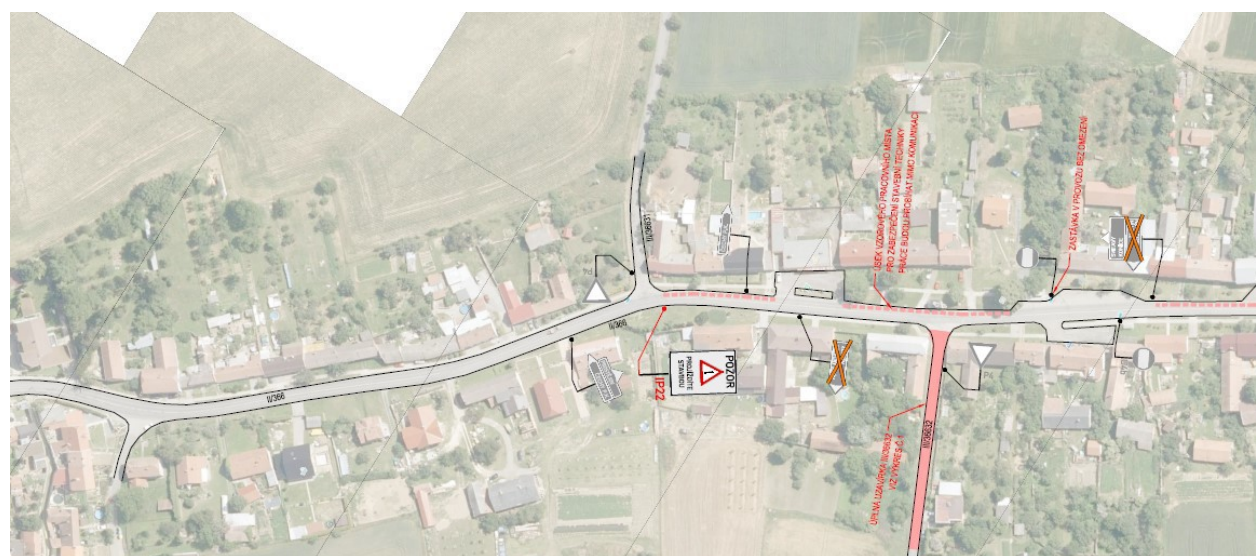


Etapa 1A Částečná uzavírka na II/36632

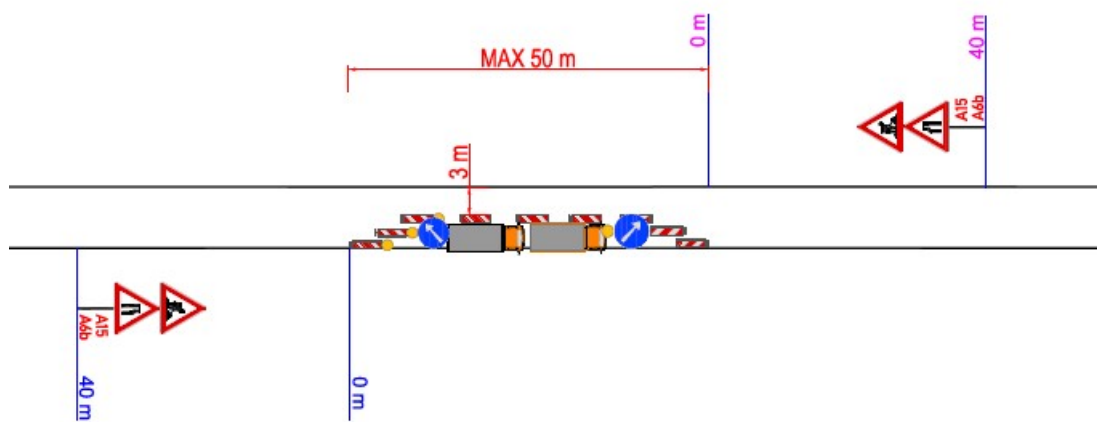
PŘEHLEDOVÁ MAPA:



Etapa 1A Částečná uzavírka na II/366



VZOROVÉ PRACOVNÍ MÍSTO PRO ZABEZPEČENÍ STAVEBNÍ TECHNIKY. PRÁCE BUDOU PROBÍHAT MIMO KOMUNIKACI



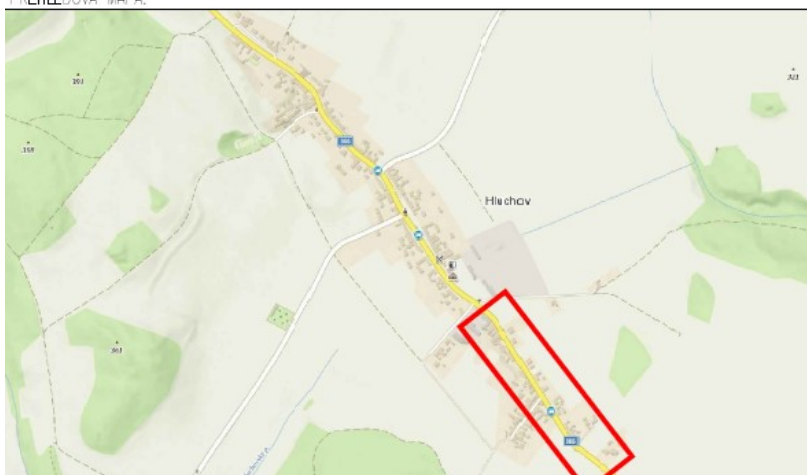
LEGENDA:

	PŘECHODNÉ DOPRAVNÍ ZNAČENÍ		PRACOVNÍ MÍSTO
	PŘECHODNÉ DOPRAVNÍ ZNAČENÍ V RÁMCI JINÉ STAVBY		OBJÍZDNÁ TRASA
	STÁVAJÍCÍ DOPRAVNÍ ZNAČENÍ		OBJÍZDNÁ TRASA V RÁMCI JINÉ STAVBY
	STÁVAJÍCÍ DOPRAVNÍ ZNAČENÍ DOČASNĚ ZRUŠENÉ		UZAVŘENÝ ÚSEK V RÁMCI JINÉ STAVBY
			TEXT DODATKOVÉ TABULKY

POZNÁMKA:

- Umístění přechodného dopravního značení dle TP 6.66 (Zásady pro označování pracovních míst na pozemních komunikacích)
- Stávající dopravní značení v rozporu s přechodnou úpravou provozu bude zneplatněno škrtnutím nebo zakrytím.
- Dopravní značení B28 umístěno 7 dní před zahájením stavby.

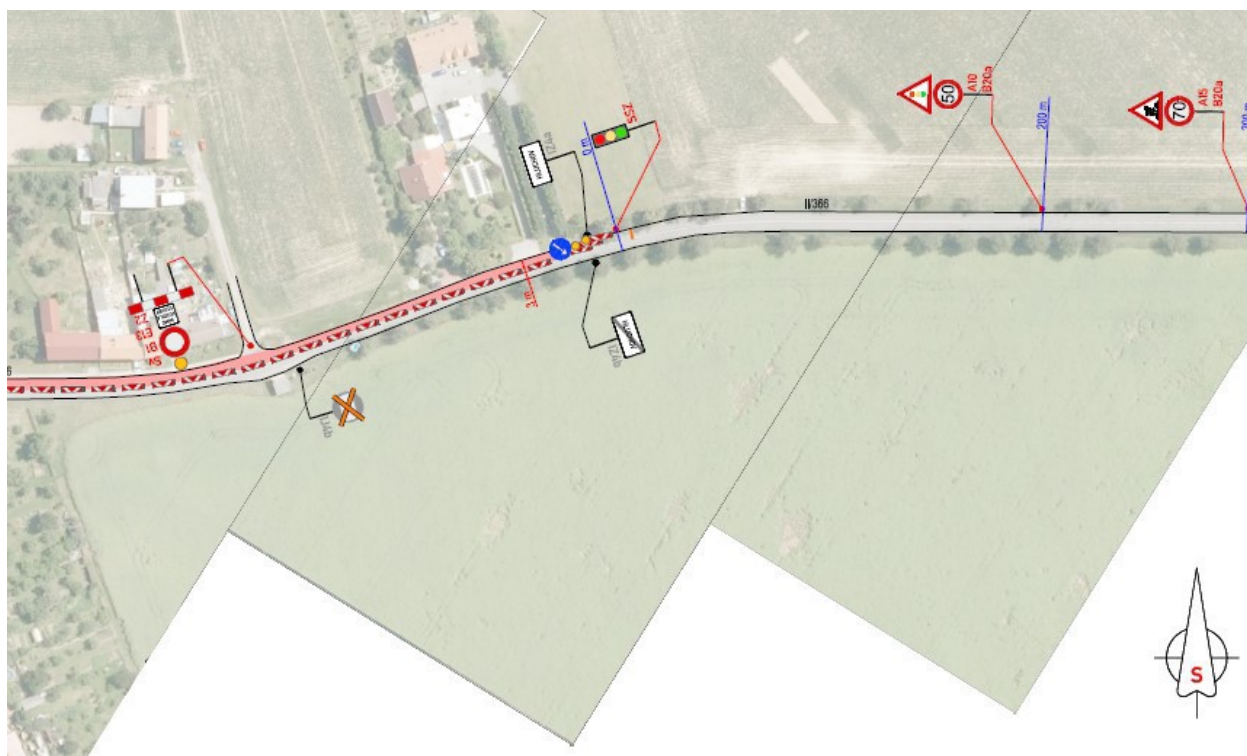
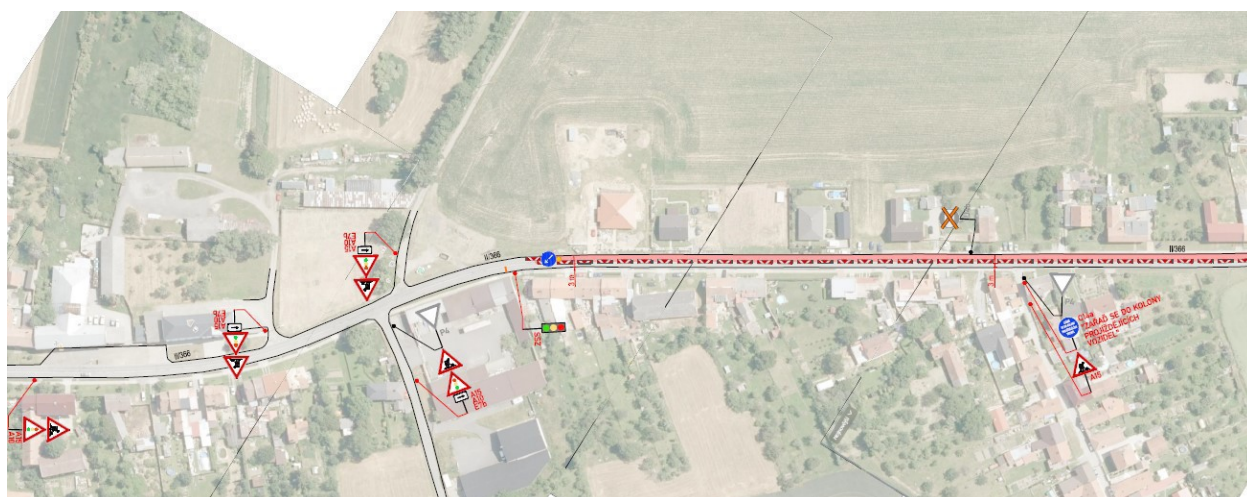
PŘEHLEDOVÁ MAPA:



ORIENTAČNÍ NASTAVENÍ SSZ (V PŘÍPADĚ POTŘEBY MOŽNO UPRAVIT DLE AKTUÁLNÍCH PODMÍNEK PROVOZU)



Hluchov - SSZ			II/366	
intenzita dopravy (voz/h) (špičky)			415	voz/hod
rychlost přes uzavírku	40,0	km / h		
délka úseku	500,0	m		
délka semaforu	520,0	10	od sebe	
průjezd	50,8	s		
délka zelené	55,0	s		
počet vozidel	25,0			
cyklus	211,6			
KAPACITA	425,3			
Počet cyklů za hodinu	17,0	cyklů		
Vozidel čekajících	24,4	voz		
Délka kolony	122,0	m		
VYHODNOCENÍ	425,3	415	VYHOVUJÍCÍ	

pozn = výpočtová hodnota kapacity musí být vyšší než kapacita dopravy ze sčítání dopravy



Etapa 2 Úplná uzavírka na II/36631

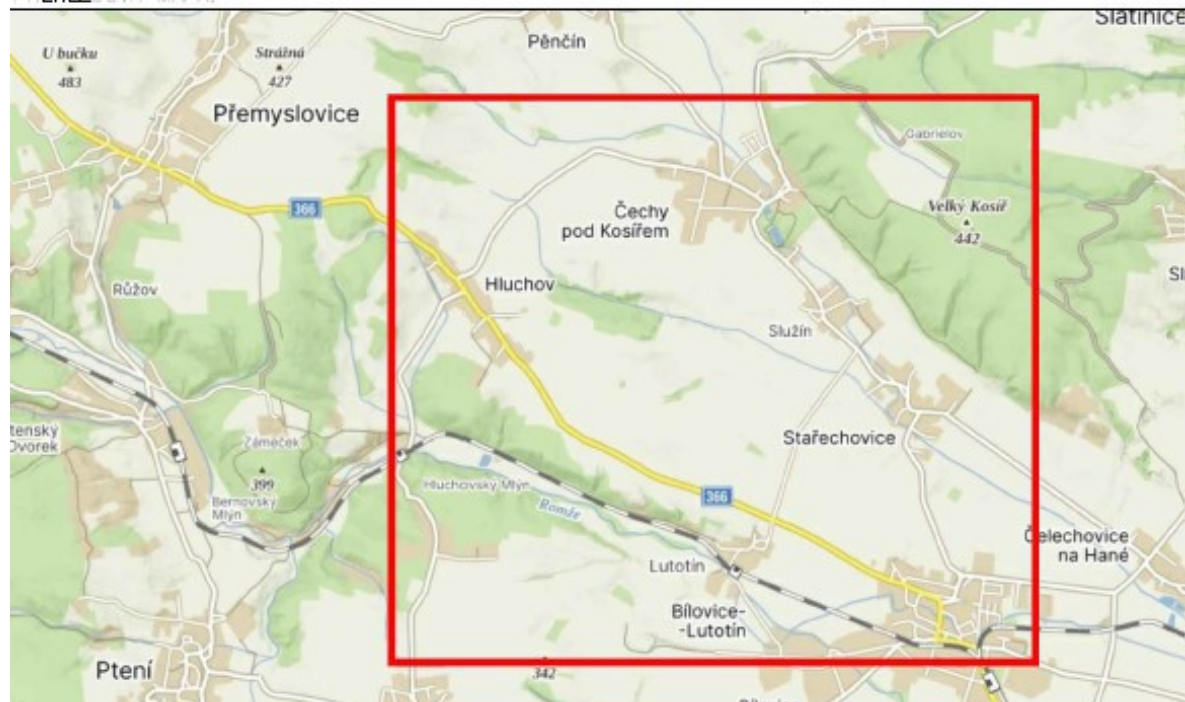
LEGENDA:

	PŘECHODNÉ DOPRAVNÍ ZNAČENÍ A15		PRACOVNÍ MÍSTO
	PŘECHODNÉ DOPRAVNÍ ZNAČENÍ V RÁMCI JINÉ STAVBY A15		OBJÍZDNÁ TRASA
	STÁVAJÍCÍ DOPRAVNÍ ZNAČENÍ IP4		OBJÍZDNÁ TRASA V RÁMCI JINÉ STAVBY
	STÁVAJÍCÍ DOPRAVNÍ ZNAČENÍ DOČASNĚ ZRUŠENÉ IP4		UZAVŘENÝ ÚSEK V RÁMCI JINÉ STAVBY
			TEXT DODATKOVÉ TABULKY

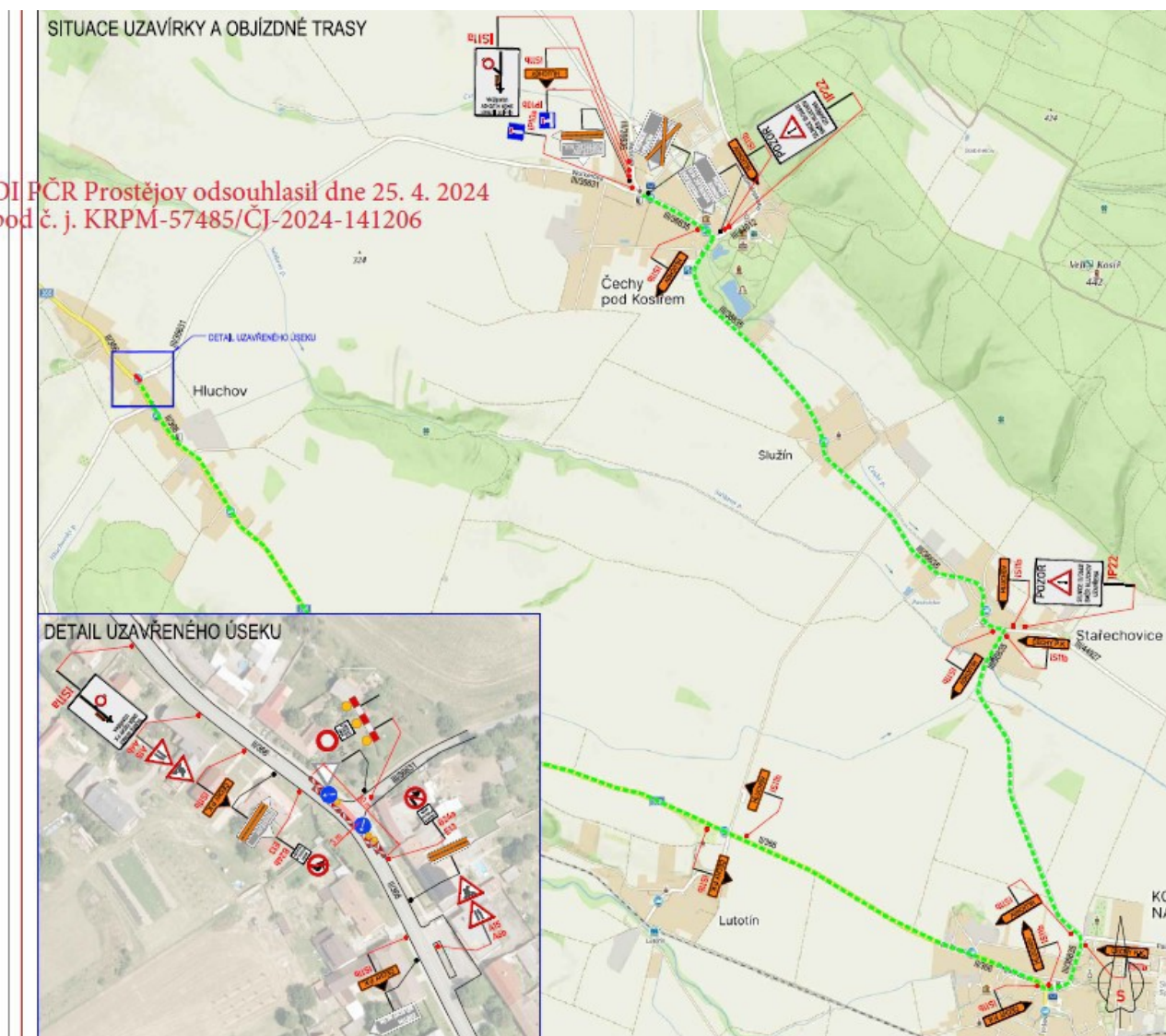
POZNÁMKA:

- Umístění přechodného dopravního značení dle TP č.66 (Zásady pro označování pracovních míst na pozemních komunikacích)
- Stávající dopravní značení v rozporu s přechodnou úpravou provozu bude zneplatněno škrtnutím nebo zakryto.
- Dopravní značení B28 umístěno 7 dní před zahájením stavby.

PŘEHLEDOVÁ MAPA:



DI PČR Prostějov odsouhlasil dne 25. 4. 2024
pod č. j. KRPM-57485/ČJ-2024-141206











Etapa 3 Částečná uzavírka na II/366

ORIENTAČNÍ NASTAVENÍ SSZ
(V PŘÍPADĚ POTŘEBY MOŽNO UPRAVIT DLE AKTUÁLNÍCH PODMÍNEK PROVOZU)

Hlučov - SSZ		II/366	
intenzita dopravy (voz/h) (špičky)		415	voz/hod
rychlost přes uzavírku	40,0	km / h	
délka úseku	550,0	m	
délka semaforu	570,0	10	od sebe
průjezd	55,3	s	
délka zelené	60,0	s	
počet vozidel	27,3		
cyklus	230,6		
KAPACITA	425,8		
Počet cyklů za hodinu	15,6	cyklů	
Vozidel čekajících	26,6	voz	
Délka kolony	132,9	m	
VYHODNOCENÍ	425,8	415	VYHOVUJÍCÍ

LEGENDA:

	PŘECHODNÉ DOPRAVNÍ ZNAČENÍ		PRACOVNÍ MÍSTO
	PŘECHODNÉ DOPRAVNÍ ZNAČENÍ V RÁMCI JINÉ STAVBY		OBJÍZDNÁ TRASA
	STÁVAJÍCÍ DOPRAVNÍ ZNAČENÍ		OBJÍZDNÁ TRASA V RÁMCI JINÉ STAVBY
	STÁVAJÍCÍ DOPRAVNÍ ZNAČENÍ DOČASNĚ ZRUŠENÉ		UZAVŘENÝ ÚSEK V RÁMCI JINÉ STAVBY
			TEXT DODATKOVÉ TABULKY

POZNÁMKA:

- Umístění přechodného dopravního značení dle TP č.66 (Zásady pro označování pracovních míst na pozemních komunikacích)
- Stávající dopravní značení v rozporu s přechodnou úpravou provozu bude zneplatněno škrtnutím nebo zakryto.
- Dopravní značení B28 umístěno 7 dní před zahájením stavby.

PŘEHLEDOVÁ MAPA:

